

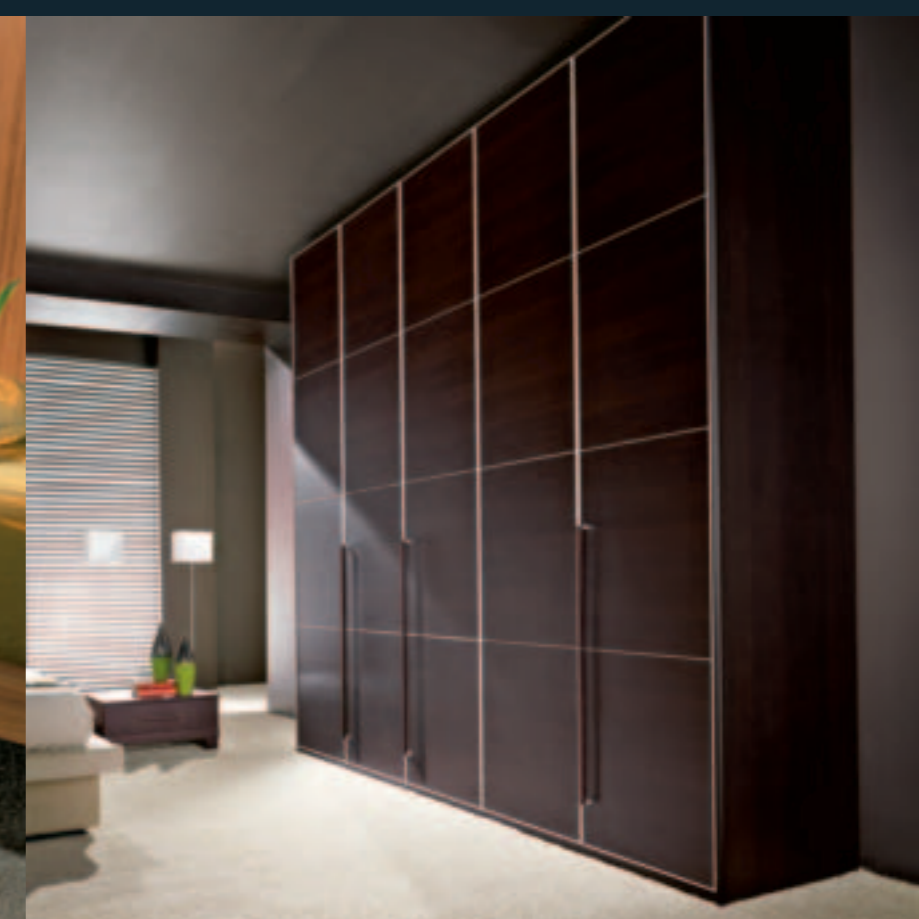
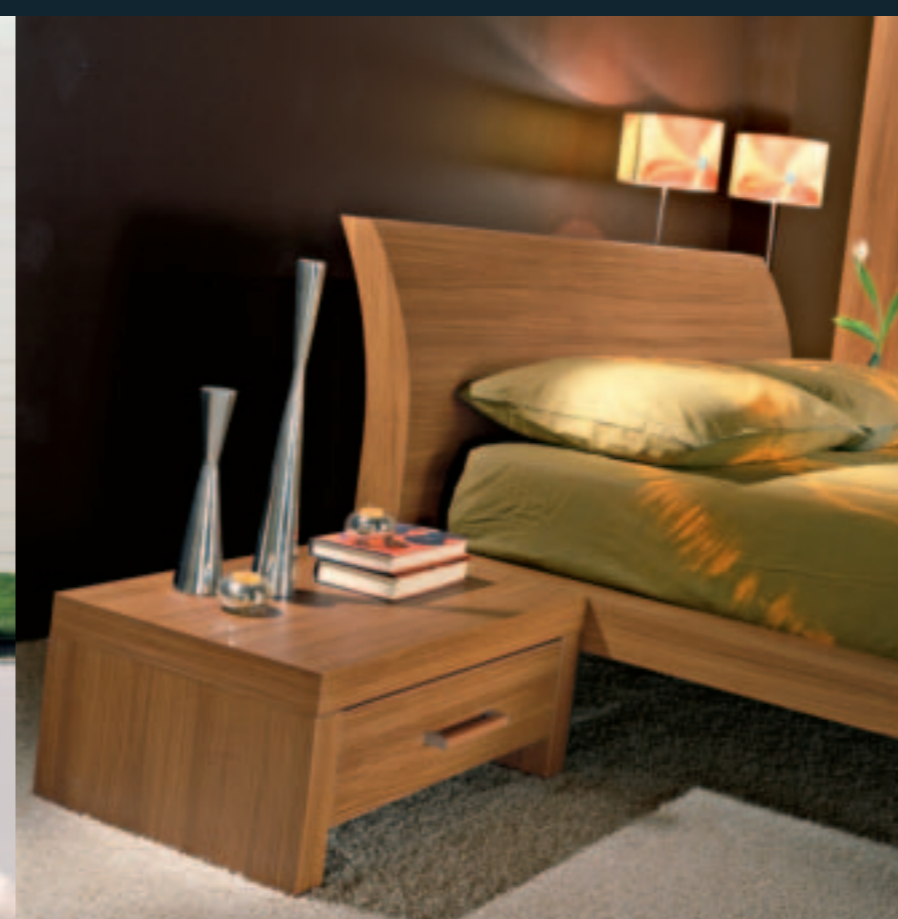
ardecò

D E S I G N





Vi presentiamo Ardecò Design, una completa Collezione per l'Arredo contemporaneo della Zona Notte dove, progettazione costruttiva, selezione di materiali e finiture è frutto d'accurata ricerca mirata alla realizzazione di soluzioni compositive a soddisfare qualsiasi tipo d'esigenza d'arredamento.



- Anta Scorrevole - Sliding Door Pag. 5-39
- Anta Battente - Beating Door Pag. 41-71
- Cabine Armadio - Walk-in Wardrobe Pag. 73-97
- Gruppi Letto - Beds Pag. 98-138
- Complementi - Complements Pag. 140-144

We are glad to introduce you Ardecò Design, a complete Collection for contemporary furnish of the Night Zone where, constructive planning, selection of materials and finishes is the result of accurate search contemplate to the realization of solutions to satisfy any type of furnishing demand.



Composizione A200 – Telaione riquadro rovere moro  
Composition A200 – “Telaione” panel dark oak





Composizione A201 – Telaione rovere moro vetro lucido marron  
Composition A201 – “Telaione” dark oak / shiny glass brown





Composizione A202 – Telaione riquadro rovere moro / laccato bianco  
Composition A202 – “Telaione” panel dark oak / lacquered white





Equilibrata interpretazione cromatica fra legno e laccato.  
Balanced chromatic interpretation among wood and lacquered.

Composizione A203 – Telaione riquadro rovere moro / laccato rosso rubino  
Composition A203 – “Telaione” panel dark oak / lacquered ruby





Composizione A204 – Window alluminio vetro lucido marron  
Composition A204 – “Window” aluminium brown shiny glass

Spettacolare gioco di luci e riflessi.  
Spectacular play of lights and reflexes.

























Composizione A208 – Window alluminio / vetro lucido antracite  
Composition A208 – “Window” aluminium / glass shiny anthracite





Composizione A209 – Unica battente Duo scorrevole alluminio / vetro lucido marron  
Composition A209 – Beating “Unica”, sliding “Duo” aluminium / shiny glass marron







Assoluta razionalità per il contenimento.  
Absolute rationality for the containment.







Ogni cosa al suo posto in perfetto ordine.  
Every thing his placed in perfect order.





Le piacevoli sorprese delle attrezzature interne.  
Pleasant surprises of the inside equipments.









Interni progettati per una razionale funzionalità  
The insides have been planned for a rational functionality.





Composizione A211 – Telaio riquadro teak / laminato bianco  
Composition A211 – “Telaino” teak panel / white laminate













Composizione A214 – Telaione rovere moro / vetro lucido panna  
Composition A214 – “Telaione” dark oak / shiny glass cream

Decisi valori di stile ed eleganza.  
Strong values of style and elegance.





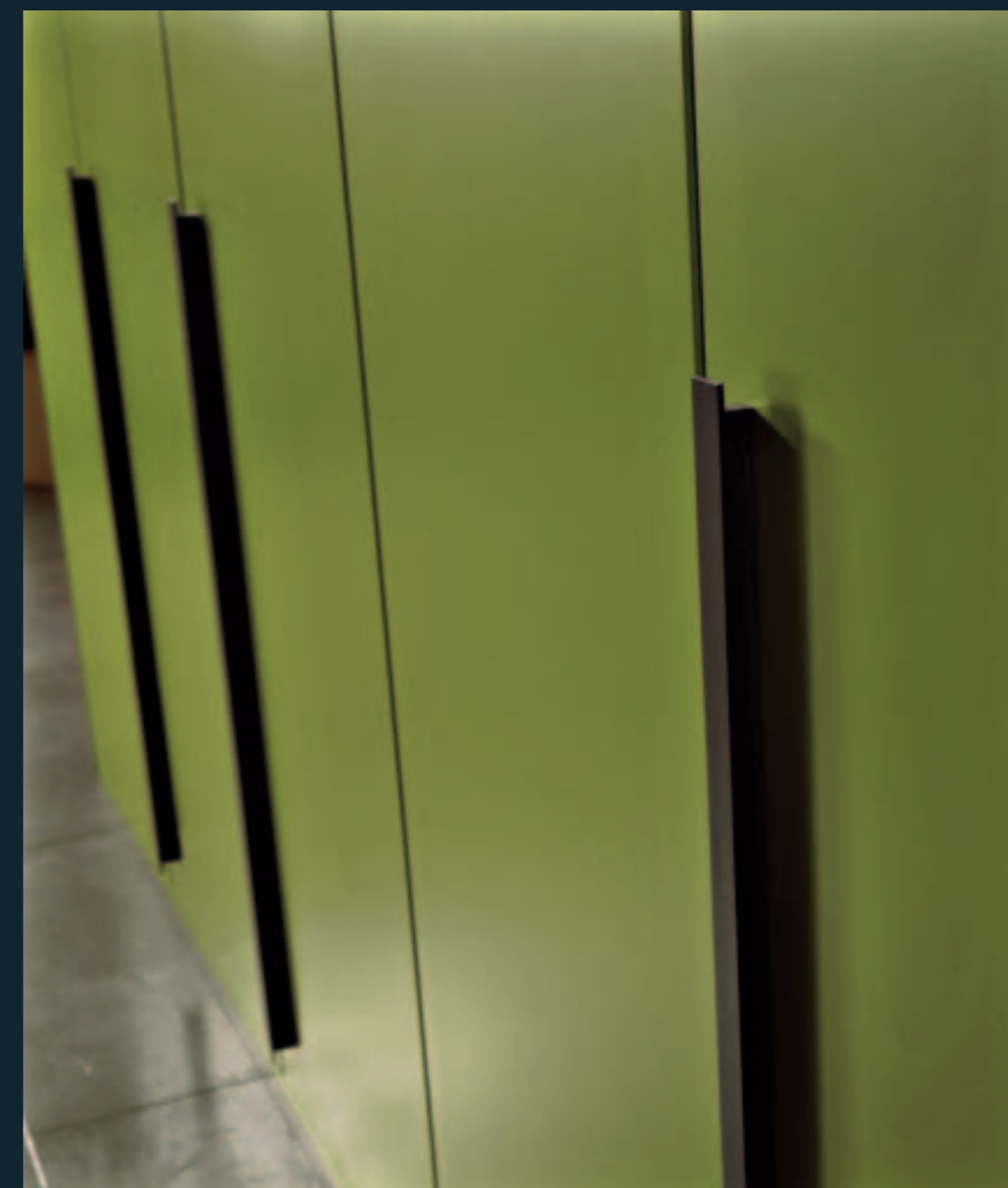
Composizione A215 – Telaione rovere moro / laccato cappuccino  
Composition A215 – “Telaione” dark oak / lacquered cappuccino











La personalizzazione creativa in una vasta gamma di colorazioni.  
Creative personalization in a vast range of colours.



Purezza stilistica per funzioni ottimali.  
Stylistic purity for optimal functions.

Composizione A217 – Stondato laccato verde salvia  
Composition A217 – Round edged door lacquered green sage









Composizione A246 – Telaione bianco / vetro fiore bianco  
Composition A246 – “Telaione” white / white flower-glass









Composizione A220 – Stionato laccato azzurro cielo / rovere moro  
Composition A220 - Round edged door lacquered sky blue / dark oak

Spazio alla creatività compositiva.  
Space to the composition's creativeness.









Composizione A247 – Telaione rovere moro / vetro fiore bianco  
Composition A247 - "Telaione" dark oak / white flower-glass



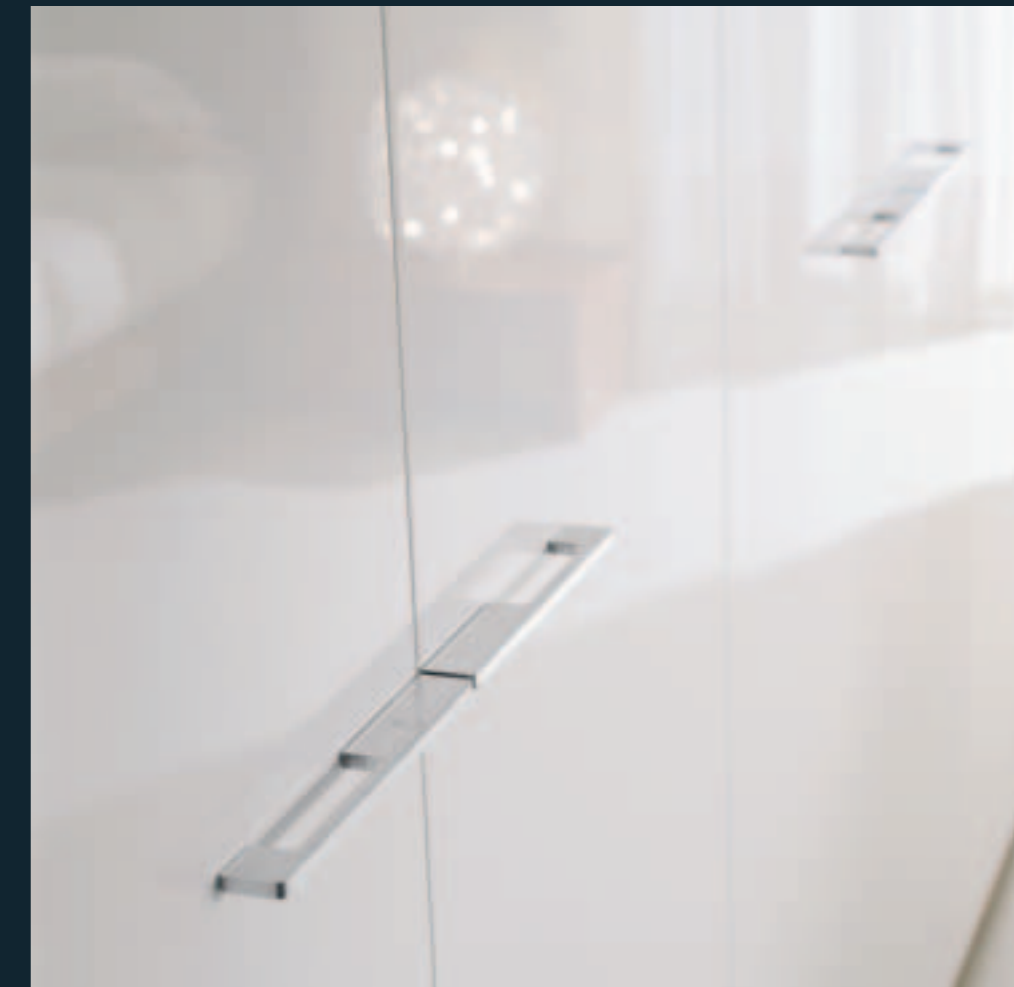
Composizione A248 – Telaione legno vivo / vetro fiore marron  
Composition A248 - "Telaione" natural wood / brown flower-glass

















Composizione A222 – Stondato laminato legno vivo  
Composition A222 - Round edged door laminated natural wood





Composizione A225 – Struttura angolo / esterno legno vivo interno panna  
Composition A225 – Corner structure / external natural wood inside cream





Assoluta razionalità per il contenimento.  
Absolute rationality for the containment.







Accessori e gadget polifunzionali  
Accessories and gadget polyfunctional.















Realizzazione modulare d'elementi e strutture.  
Modular realization of elements and structures.





Composizione A227 – Archimede con ripiani e cassetti laminato legno vivo  
Composition A227 - Archimede with shelves and drawers laminated natural wood















Composizione A252 – Telaione ciliegio / vetro fiore bianco  
Composition A252 – “Telaione” cherry (tree) / white flower-glass





Composizione A253 – Telaione bianco / vetro fiore antracite  
Composition A253 – “Telaione” white / anthracite flower-glass













Tessuti di prestigio per imbottiture e rivestimenti  
Prestige's fabrics for stuffing and coverings.

Composizione A231 – Letto mod.ORIGAMI / Complementi linea Cover  
Composition A231 – Bed mod. ORIGAMI / Complements Cover line







Comodo meccanismo per l'apertura e razionale stipaggio degli oggetti.  
Comfortable opening mechanism for a rational crammed of the objects.







Linee essenziali e morbide per una confortevole comodità.  
Essential and soft lines for comfort.

Composizione A233 – Letto mod.OSAKA / Complementi Osaka  
Composition A233 - Bed mod. OSAKA / Complement Osaka





Design e arredo d'assoluta attualità.  
Design and furnishing of absolute actuality.

Composizione A234 – Letto mod.SUMMIT  
Composition A234 – Bed mod. SUMMIT







































Strutture e testiere accuratamente personalizzate.  
Structures and headrests carefully personalized.



Composizione A240 – Letto piramide con illuminazione / testiera cuoio rigenerato testa di moro  
Composition A240 – Bed pyramid with illumination / regenerated leather dark brown headrest







Materiali selezionati per svariate combinazioni cromatiche.  
Selected materials for many chromatic combinations.





Particolari che fanno la differenza.  
Particular that makes the difference.















La struttura di legno con comodo meccanismo d'apertura.  
Wood structure with comfortable opening's mechanism.



Composizione A243 – Letto curvo con contenitore / complementi linea Olympia  
Composition A243 – Curved bed with container / complements Olympia line







Comodini, comò, settimanali in varie essenze e tipologie costruttive.  
Night tables, chest of drawers in various essence and constructive typologies.







Linea Olympia  
Composition A244 - Olympia line

Linea Lock  
Composition 147 - Lock line



Linea Plus  
Composition 145 - Plus line



Linea Cover  
Composition 148 - Cover line



Linea Sky  
Composition 146 - Sky line

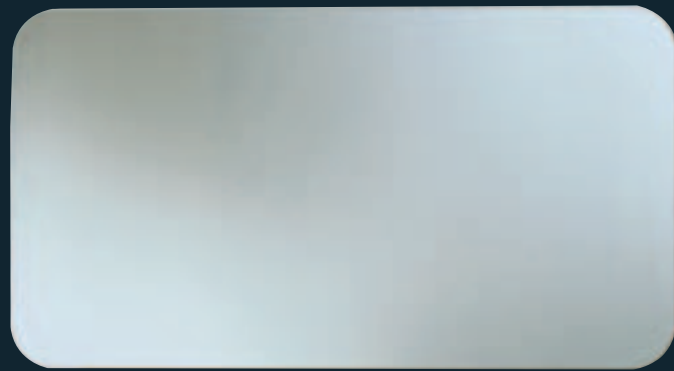


Specchiere  
Mirrors

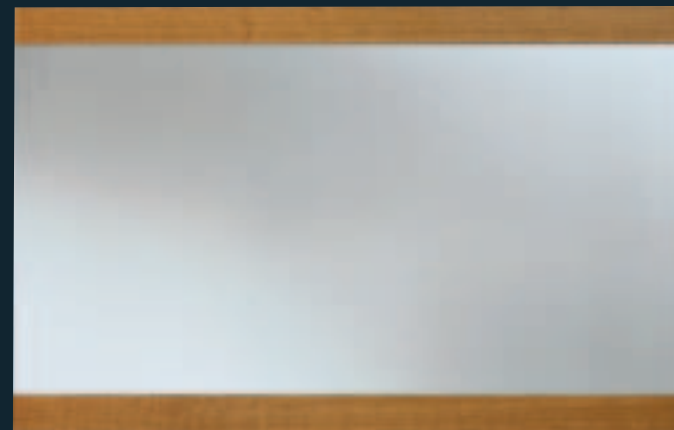
Linea Cover  
Cover line



Linea Olympia  
Olympia line



Linea Lock  
Lock line



Linea Sky  
Sky line

